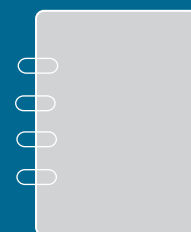
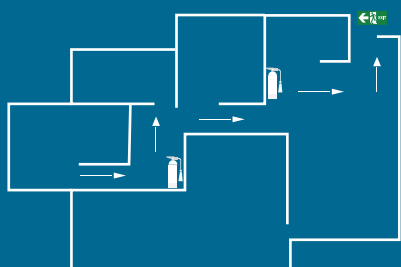
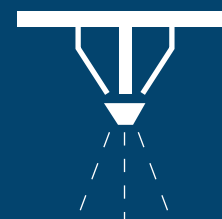


Foglio informativo ESM

**Quali sono
le misure di
sicurezza
essenziali (ESM)
e perché sono
importanti?**



Ulteriori informazioni

Per ulteriori informazioni consultate il sito web
vba.vic.gov.au/cladding oppure chiamateci al
numero 1300 815 127

Misure di sicurezza essenziali

Le misure di sicurezza essenziali (ESM) sono le misure di sicurezza richieste in un edificio per proteggere gli occupanti in caso di incendio.

ESM includono sistemi di rilevazione e di allarme, uscite di emergenza, illuminazione di emergenza e idranti per incendi.

Le associazioni dei proprietari (Owners Corporations) sono responsabili per il mantenimento delle ESM dell'edificio. In caso di incendio le ESM ben mantenute possono dare ai residenti maggior tempo per uscire dall'edificio e ridurre la diffusione dell'incendio. Le ESM richiedono attenzione e manutenzione continua.

Mantenere ESM

Tutti gli occupanti degli edifici hanno l'obbligo di garantire che le vie di uscita e i corridoi siano prontamente accessibili, funzionali e privi di ostruzioni.

Il vostro manager dell'associazione dei proprietari (Owners Corporation Manager) ha la responsabilità di garantire che tutte le ESM siano provate e mantenute regolarmente. La manutenzione e il servizio devono essere eseguiti da un professionista con una buona conoscenza delle ESM dell'edificio.

Dovreste anche sapere che:

- Le relazioni annuali ESM devono essere rese disponibili per l'ispezione su richiesta dopo 24 ore di preavviso dal responsabile dei vigili del fuoco o dall'ispettore degli edifici municipali (Municipal Building Surveyor)(MBS).
- La proposta di lavori di costruzione per modificare un edificio esistente potrebbe ripercuotersi sugli ESM, quindi vale la pena verificare con un MBS o un ispettore di edifici privati (private building surveyor) per accertare cosa deve essere fatto per conformarsi al Building Act 1993 e ai regolamenti edilizi 2018.

Che cosa succede se un proprietario rifiuta di conformarsi?

È importante tenere presente che la non conformità non solo mette a rischio gli occupanti, ma anche i passanti e gli edifici adiacenti.

I registri devono essere compilati e si applicano penali per non conformità.

La mancata osservanza può comportare l'emissione di un avviso di violazione da parte del Comune o dell'autorità antincendio. Le multe possono variare da \$ 290 a oltre \$ 17.000 per un individuo e oltre \$ 88.000 se una società viene condannata.

Ulteriori informazioni

In caso di domande su come mantenere gli ESM, contattate il dipartimento di sicurezza antincendio locale o il proprio MBS locale.

Misure di sicurezza essenziali

Gli ESM agiscono da prima linea di difesa in caso di emergenza, come un incendio.



Gli ESM includono sistemi di sicurezza antincendio installati per proteggere gli occupanti degli edifici



Includono anche porte di uscita, illuminazione di emergenza, segnaletica di uscita e idranti



Una manutenzione adeguata garantirà il funzionamento affidabile degli ESM in caso di emergenza



I manager delle società proprietarie, per conto dei proprietari, devono assicurarsi che gli ESM siano tenuti aggiornati e testati periodicamente



La non conformità mette a rischio occupanti, passanti ed edifici adiacenti



La non conformità può comportare multe

Tutti gli occupanti dell'edificio hanno l'obbligo di garantire che tutte le uscite e i corridoi verso le uscite siano facilmente accessibili, funzionali e liberi da ostacoli.

Per maggiori informazioni

Visitate: vba.vic.gov.au/cladding

Chiamate: 1300 815 127

Rimanere al sicuro vicino al rivestimento combustibile

Che siate residenti, proprietari o manager di edificio, ognuno ha un ruolo da svolgere nella sicurezza antincendio.

Il rivestimento combustibile all'esterno di un edificio non significa necessariamente che il vostro edificio non sia sicuro. Tuttavia, una volta scoppiato un incendio, il rivestimento combustibile può farlo propagare. Questo non riguarda solo gli occupanti dell'edificio ma anche i passanti e gli edifici adiacenti.

Ci sono alcune semplici azioni da eseguire per ridurre al minimo il rischio di incendi e proteggere voi stessi, i vostri vicini e la vostra famiglia.

Pianificate in anticipo



Controllate i rilevatori di fumo

Assicuratevi che non siano coperti o disconnessi



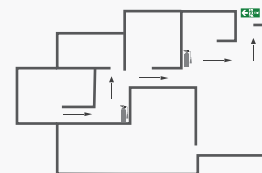
Controllate le uscite di sicurezza

Assicuratevi che siano sempre libere, chiuse e sbloccate



Eliminate il disordine

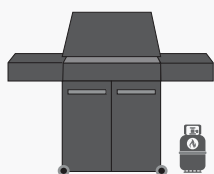
Assicuratevi che balconi, corridoi e uscite di sicurezza siano liberi da disordine e rifiuti



Imparate il vostro piano di evacuazione

Familiarizzatevi con il piano di evacuazione dell'edificio

Riducete il rischio di propagazione del fuoco rendendo sicuro il vostro balcone



Isolate il vostro BBQ

Assicuratevi che il vostro barbecue sia ad almeno 50 cm da pareti, vestiti e altri materiali



Spegnete completamente le sigarette

Usate un posacenere pesante e alto (di vetro, ceramica o metallo)



Isolate i condizionatori

Accertatevi che indumenti e altri materiali siano ad almeno 1 metro di distanza



Isolate le bombole a gas

Assicuratevi che le bombole a gas siano all'aperto, in posizione verticale e lontane dalle fonti di calore

La maggior parte di queste azioni sono semplici, logiche ed efficaci per proteggere tutti.

Se c'è un incendio nel vostro appartamento dovete avvertire tutti i residenti e seguire le seguenti misure di sicurezza:

- Evacuate in sicurezza l'edificio e componete il 000. Informate l'operatore che si tratta di un'emergenza, qual è la vostra posizione e che avete bisogno di assistenza.
- Incontratevi ai punti di evacuazione e aspettate fino a quando arrivano i pompieri.
- Se siete in grado di utilizzare un estintore in caso di incendio, imparate dove si trovano e come usarli.