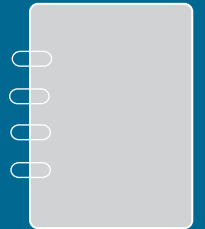
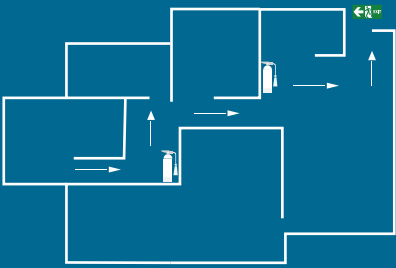
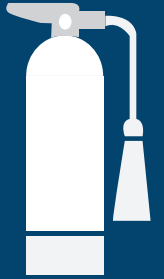
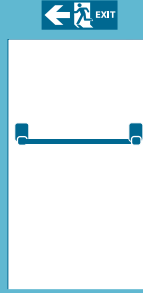
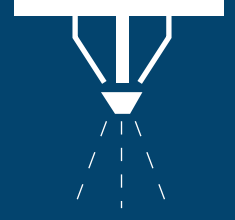


صحيفة معلومات تدابير السلامة الأساسية

ما هي تدابير السلامة
الأساسية وما سبب
أهميتها؟



معلومات إضافية

لمزيد من المعلومات، يرجى مراجعة موقع VBA الإلكتروني على
vba.vic.gov.au/cladding أو الاتصال بنا على
1300 815 127

تدابير السلامة الأساسية

تدابير السلامة الأساسية هي خصائص السلامة المطلوب توافرها في بناية من أجل حماية القاطنين في حالة اندلاع حريق.

تشمل تدابير السلامة الأساسية أنظمة اكتشاف الحرائق والإنذار وأبواب الخروج في حالات الحرائق والإضاءة في حالات الطوارئ وخرائط إطفاء الحرائق.

تتحمل اتحادات الملاك (Owners Corporations) مسؤولية صيانة تدابير السلامة الأساسية في البنايات. وفي حالة اندلاع حريق، فإن تدابير السلامة الأساسية التي خضعت لصيانة جيدة يمكن أن تمنح القاطنين وقتاً إضافياً للخروج من البناية وتقلل من احتمالات انتشار الحريق. تتطلب تدابير السلامة الأساسية رعاية وصيانة مستمرة.

ماذا يحدث إذا لم يمثل أحد الملاك؟

من المهم أن تضع في الاعتبار أن عدم الامتثال لا يعرض القاطنين للخطر فحسب، لكنه يعرض المارة والبنايات المجاورة للخطر كذلك.

يلزم تعبئة السجلات وسوف تُطبق جزاءات على عدم الامتثال.

قد يترتب على عدم الامتثال إصدار إخطار مخالفة من جانب المجلس الذي تتبعه أو هيئة إطفاء الحرائق. قد تتراوح الغرامات من 290 دولار إلى 17,000 دولار للفرد وما يزيد عن 88,000 دولار في حالة مقاضاة شركة.

معلومات إضافية

إذا كانت لديك أية أسئلة عن كيفية صيانة تدابير السلامة الأساسية، فيرجى الاتصال بدائرة السلامة من الحرائق التابعة لخدمات مقاومة الحرائق المحلية أو مساح البنايات المحلي التابع للبلدية.

صيانة تدابير السلامة الأساسية

يقع على جميع القاطنين في البنايات مسؤولية ضمان عدم شغل جميع المخارج ومسارات الحركة والحفاظ على أدائها لوظائفها وخلوها من العوائق.

يكون مدير اتحادات الملاك

(Owners Corporation Manager) مسؤولاً نيابة عن الملاك عن ضمان اختبار تدابير السلامة الأساسية وصيانتها بصفة منتظمة. يجب إكمال أعمال الصيانة والخدمة على يد شخص متخصص لديه فهم جيد ب تدابير السلامة الأساسية في البناية.

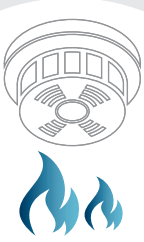
يجب أن تدرك كذلك:

• يلزم إتاحة جميع التقارير السنوية ل تدابير السلامة الأساسية للفحص بناء على الطلب بموجب إخطار مدته 24 ساعة من جانب رئيس وحدة الإطفاء أو مساح البنايات التابع للبلدية (municipal building surveyor - MBS).

• إذا كان من المفترض أن تؤدي الأعمال في البناية إلى تغيير بناية حالية، فقد يكون لذلك تأثير على تدابير السلامة الأساسية، لذا يلزم مراجعة مساح البنايات التابع للبلدية أو مساح البناية الخاصة لمعرفة ما هو مطلوب للامتثال لقانون البناء لعام 1993 (Building Act 1993) ولائحة البناء لعام 2018 (Building Regulations 2018).

تدابير السلامة الأساسية

تعمل تدابير السلامة الأساسية كخط دفاع أول في حالات الطوارئ، كما في حالة اندلاع حريق.



تشمل تدابير السلامة الأساسية أنظمة السلامة من الحرائق المثبتة لحماية قاطني البناية



كما تشمل أبواب الخروج وإضاءة الطوارئ وعلامات الخروج وخرائط إطفاء الحرائق



سوف تضمن الصيانة الكافية تشغيل تدابير السلامة الأساسية بموثوقية في حالة ظهور حالة طارئة



يجب على مدراء اتحادات الملاك، نيابة عن الملاك، التأكد من تحديث تدابير السلامة الأساسية واختبارها بانتظام



عدم الامتثال يُعرض القاطنين والمارة والبنائات الملاصقة للخطر



قد يترتب على عدم الامتثال فرض غرامات

يقع على جميع القاطنين في البنايات مسؤولية ضمان عدم شغل جميع المخارج ومسارات الحركة والحفاظ على أدائها لوظائفها وخلوها من العوائق.

للمزيد من المعلومات

يرجى زيارة:

vba.vic.gov.au/cladding

اتصل على: 1300 815 127

الحفاظ على السلامة حول الديكور الخارجي القابل للاشتعال

يلعب كل منا دوراً في الحفاظ على السلامة من الحرائق، سواء كان مُقيماً أو مالِكاً أو مديراً لبناية.

الديكور الخارجي القابل للاشتعال بإحدى البنائيات لا يعني بالضرورة أن البناية غير آمنة. غير أنه بمجرد اندلاع حريق، فقد يسهم الديكور الخارجي في انتشاره. وهذا لا يؤثر فقط على قاطني البناية، لكنه يؤثر كذلك على المارة والبنائيات الملاصقة.

هناك بعض الخطوات البسيطة التي يجب عليك اتباعها للحد من مخاطر اندلاع حريق والحفاظ على سلامتك وسلامة جيرانك وعائلتك.

التخطيط المسبق



احرص على الحد من مخاطر انتشار الحريق بتأمين شرفتك



تكون جميع هذه الخطوات بسيطة ومعتمدة على الحس العام وتلعب دوراً كبيراً في الحفاظ على سلامة الجميع

في حالة اندلاع حريق في شقتك، عليك إنذار جميع القاطنين واتخاذ إجراءات السلامة التالية:

- تقابل عند نقطة الإخلاء وانتظر إلى حين وصول فرقة الإطفاء.
- إذا كنت تشعر بالقدرة على استخدام طفاية حريق في حالة اندلاع حريق، فحدد مكانها وتعرف على كيفية استخدامها.
- إخلاء البناية بالكامل والاتصال بـ 000. أخبر مسؤول الهاتف بأن هناك حالة طارئة وأخبره بمكانك وبأنك تحتاج المساعدة.