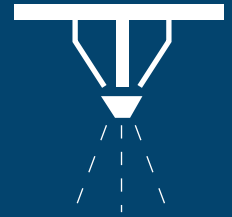
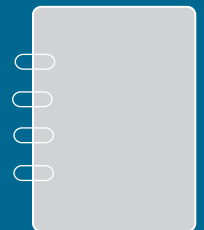
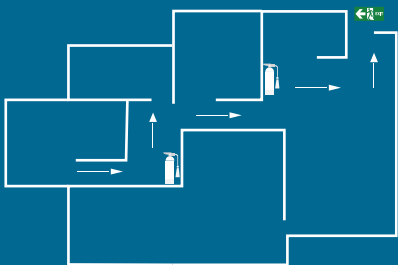
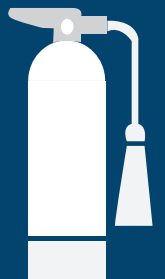
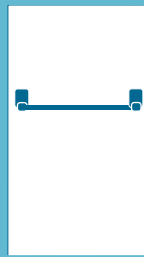


基本安全措施宣传单

什么是基本安全措施 (ESM)? 为什么这些措施很重要?



← EXIT



更多信息

查询详情, 请访问VBA网站:
vba.vic.gov.au/cladding,
或致电1300 815 127与我们联系

基本安全措施

基本安全措施（Essential Safety Measures，简称“ESM”）是楼宇必须具备的安全设施，在火灾发生时可以保护住户。

基本安全措施可能包括安装火警探测和警报系统、防火门、应急照明系统和消火栓。

业主法团（Owners Corporations）负责楼宇基本安全措施的维护。一旦发生火灾，维护良好的基本安全措施可以为住户提供更多时间离开建筑物，并减少火势蔓延的机会。基本安全措施需要持续关注与维护。

基本安全措施的维护

楼宇内所有住户都有义务确保一切安全出口和往来通道时刻保持通畅，操作正常，没有障碍。

代表业主的业主法团经理（Owners Corporation Manager）负责确保定期测试和维护基本安全措施。维护和保养工作必须由熟悉楼宇基本安全措施的专业人员完成。

您还必须知道：

- 消防队长或市政府建筑测量师（municipal building surveyor，简称“MBS”）在发出24小时通知后，可要求检查年度基本安全措施报告，您的楼宇必须备有相关报告以供检查。
- 为了改动现有楼宇而建议进行的建筑工程，可能会影响楼宇的基本安全措施，因此值得向市政府建筑测量师或私人建筑测量师查询，以便了解所需采取的措施，遵守1993年《建筑法》（Building Act 1993）和2018年《建筑条例》（Building Regulations 2018）的要求。

业主不遵守规定会怎样？

必须牢记一点，不遵守规定不仅会使住户面临风险，还会危及路人和相邻建筑物。

相关人士需填写楼宇日志，而违规行为将会受到处罚。

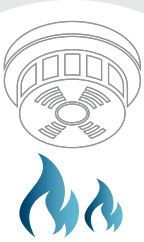
违规行为可能导致市议会或消防局发出罚款单。个人罚款从\$290到超过\$17,000不等，如果公司被检控，则罚款可超过\$88,000。

更多信息

如果您对基本安全措施的维护方法有任何疑问，请联系您当地消防局的消防安全部门或本地市政府建筑测量师。

基本安全措施

一旦发生紧急事故（例如火灾），基本安全措施可以起到第一防线的作用。



基本安全措施包括安装消防安全系统，以保护楼宇住户



基本安全措施还包括安装安全出口门、应急照明系统、出口标志和消防栓



适当的维护工作可确保发生紧急事故时，基本安全措施可靠运作



代表业主的业主法团经理必须确保基本安全措施切合目前需要，并定期进行测试



违规行为会使住户、路人和相邻建筑物面临危险



违规行为可能引致罚款

楼宇内的所有住户都有义务确保一切安全出口、前往安全出口的通道时刻保持通畅，操作正常，没有障碍。

详情请

访问：vba.vic.gov.au/cladding

致电：1300 815 127

处身楼宇的可燃包层 周围如何保持安全

不论您是住户、业主还是楼宇经理，人人都有义务注意消防安全。

楼宇外层的可燃包层，不一定表示建筑物不安全。但是，一旦发生火灾，可燃包层可能会令火势蔓延。这不仅会影响楼宇的住户，还会影响旁观者和毗邻建筑物。

您应当遵循以下几个简单步骤，以尽量减低火灾风险，并保持您本人、邻居和家人的安全。

未雨绸缪



检查烟雾警报器

确保警报器未被覆盖或断电



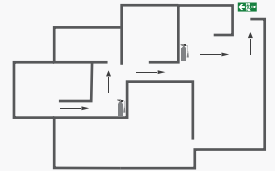
检查防火门

确保防火门时刻关闭，
没有上锁，畅通无阻



清除杂物

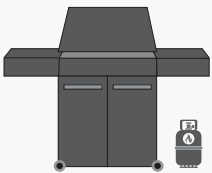
确保露台、走廊和疏散通
道没有杂物和垃圾堆积



记住火灾逃生计划

熟悉楼宇的疏散计划

保持露台安全，减低火势蔓延风险



隔离烧烤炉

确保烧烤炉与墙壁、衣物和
其它物料相隔至少50厘米



彻底熄灭香烟

使用重而高身的烟灰缸
(玻璃、陶瓷或金属烟灰缸)



隔离空调机组

确保衣物和其它物料
与机组相隔至少1米



隔离煤气瓶

确保煤气瓶直立存
放室外，远离热源

这些步骤大都很简单，合乎常理，对保护大家安全很有帮助。

如果寓所发生火灾，您需要及时通知所有住户，并采取以下安全措施：

- 安全撤离楼宇并拨打000。告诉电话接线员有紧急事故发生、您的位置所在，以及您需要帮助。
- 在疏散地点集合，并在那里等候，直至消防队到达。
- 如果您认为在发生火灾时，自己有能力使用灭火器，请记得摆放灭火器的位置和使用方法。