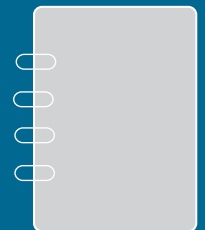
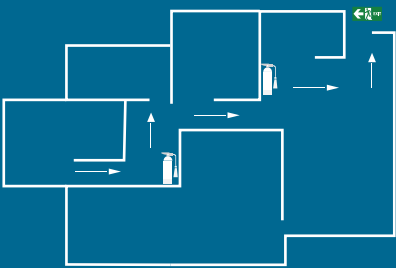
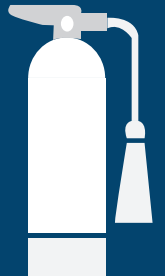
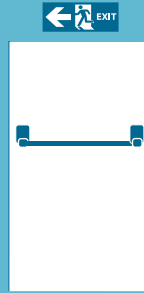
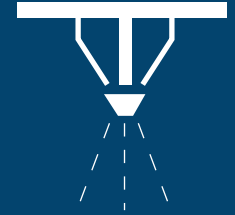


ਜ਼ਰੂਰੀ ਸੁਰੱਖਿਆ ਉਪਾਅ  
(ESMs) ਕੀ ਹਨ ਅਤੇ  
ਉਹ ਕਿਉਂ ਮਹੱਤਵਪੂਰਨ  
ਹਨ?



ਹੋਰ ਜ਼ਿਆਦਾ ਜਾਣਕਾਰੀ

ਹੋਰ ਜ਼ਿਆਦਾ ਜਾਣਕਾਰੀ ਲਈ [vba.vic.gov.au/cladding](http://vba.vic.gov.au/cladding) ਤੇ  
VBA ਵੈੱਬਸਾਈਟ ਦੇਖੋ ਜਾਂ 1300 815 127 ਤੇ ਸਾਨੂੰ ਕਾਲ ਕਰੋ

# ਜ਼ਰੂਰੀ ਸੁਰੱਖਿਆ ਉਪਾਅ

ਜ਼ਰੂਰੀ ਸੁਰੱਖਿਆ ਉਪਾਅ (ESMs) ਉਹ ਸੁਰੱਖਿਆ ਵਿਸ਼ੇਸ਼ਤਾਵਾਂ ਹਨ ਜਿਨ੍ਹਾਂ ਦੀ ਅੱਗ ਲੱਗਣ ਦੀ ਘਟਨਾ ਵਿੱਚ ਇਮਾਰਤ ਵਿੱਚ ਰਹਿਣ ਵਾਲਿਆਂ ਲਈ ਲੋੜ ਹੁੰਦੀ ਹੈ।

ESMs ਵਿੱਚ ਅੱਗ ਦਾ ਪਤਾ ਲਗਾਉਣ ਅਤੇ ਅਲਾਰਮ ਸਿਸਟਮ, ਅੱਗ ਲਈ ਦਰਵਾਜ਼ੇ (ਫਾਇਰ ਡੋਰਸ), ਐਮਰਜੈਂਸੀ ਰੋਸ਼ਨੀ ਅਤੇ ਅੱਗ ਲਈ ਨਲਕੇ ਸ਼ਾਮਲ ਹੋ ਸਕਦੇ ਹਨ।

ਮਾਲਕਾਂ ਦੀਆਂ ਕਾਰਪੋਰੇਸ਼ਨਾਂ (Owners Corporations) ਇਮਾਰਤ ਦੇ ESMs ਦੇ ਰੱਖ-ਰਖਾਅ ਲਈ ਜ਼ਿੰਮੇਵਾਰ ਹੁੰਦੀਆਂ ਹਨ। ਜੇ ਅੱਗ ਲੱਗਦੀ ਹੈ, ਤਾਂ ਚੰਗੀ ਤਰ੍ਹਾਂ ਸੰਭਾਲੇ ESMs ਨਿਵਾਸੀਆਂ ਨੂੰ ਇਮਾਰਤ ਵਿੱਚੋਂ ਨਿਕਲਣ ਲਈ ਜ਼ਿਆਦਾ ਸਮਾਂ ਪ੍ਰਦਾਨ ਕਰ ਸਕਦੇ ਹਨ ਅਤੇ ਅੱਗ ਫੈਲਣ ਦੇ ਮੌਕਿਆਂ ਨੂੰ ਘਟਾਉਂਦੇ ਹਨ। ESMs ਨੂੰ ਨਿਰੰਤਰ ਸੰਭਾਲ ਅਤੇ ਰੱਖ-ਰਖਾਓ ਦੀ ਲੋੜ ਹੁੰਦੀ ਹੈ।

## ESMs ਦਾ ਰੱਖ-ਰਖਾਅ

ਇਹ ਯਕੀਨੀ ਬਣਾਉਣਾ ਇਮਾਰਤ ਵਿੱਚ ਰਹਿਣ ਵਾਲੇ ਸਾਰੇ ਨਿਵਾਸੀਆਂ ਦੀ ਜ਼ਿੰਮੇਵਾਰੀ ਹੈ ਕਿ ਸਾਰੇ ਬਾਹਰ ਨਿਕਲਣ ਵਾਲੇ ਰਾਸਤੇ ਅਤੇ ਯਾਤਰਾ ਦੇ ਰਾਸਤੇ ਆਸਾਨੀ ਨਾਲ ਪਹੁੰਚਯੋਗ, ਕਿਰਿਆਸ਼ੀਲ ਅਤੇ ਰੁਕਾਵਟਾਂ ਤੋਂ ਸਾਫ ਹੋਣ।

ਤੁਹਾਡਾ ਮਾਲਕਾਂ ਦੀ ਕਾਰਪੋਰੇਸ਼ਨ ਦਾ ਮੈਨੇਜਰ (Owners Corporation Manager), ਤੁਹਾਡੇ ਮਾਲਕਾਂ ਵਲੋਂ, ਇਹ ਯਕੀਨੀ ਬਣਾਉਣ ਲਈ ਜ਼ਿੰਮੇਵਾਰ ਹੈ ਕਿ ESMs ਦੀ ਨਿਯਮਿਤ ਤੌਰ ਤੇ ਜਾਂਚ ਹੁੰਦੀ ਅਤੇ ਸੰਭਾਲ ਕੀਤੀ ਜਾਂਦੀ ਹੈ। ਰੱਖ-ਰਖਾਅ ਅਤੇ ਸਰਵਿਸ ਉਸ ਕਿਸੇ ਪੇਸ਼ੇਵਰ ਦੁਆਰਾ ਕੀਤੀ ਜਾਣੀ ਲਾਜ਼ਮੀ ਹੈ ਜਿਸ ਨੂੰ ਇਮਾਰਤ ਦੇ ESMs ਦੀ ਚੰਗੀ ਸਮਝ ਹੋਵੇ।

## ਤੁਹਾਨੂੰ ਇਹ ਵੀ ਪਤਾ ਹੋਣਾ ਚਾਹੀਦਾ ਹੈ ਕਿ:

- ਤੁਹਾਡੇ ਮਿਊਨਿਸੀਪਲ ਇਮਾਰਤ ਸਰਵੇਅਰ (municipal building surveyor (MBS)) ਜਾਂ ਫਾਇਰ ਬ੍ਰੈਗੇਡ ਦੇ ਮੁੱਖ ਅਫਸਰ ਦੁਆਰਾ 24 ਘੰਟਿਆਂ ਦੇ ਨੋਟਿਸ ਦਿੱਤੇ ਜਾਣ ਤੋਂ ਬਾਅਦ ਸਾਲਾਨਾ ESM ਰਿਪੋਰਟਾਂ ਨੂੰ ਬੇਨਤੀ ਕਰਨ ਤੇ ਜਾਂਚ ਕਰਨ ਲਈ ਉਪਲਬਧ ਕਰਵਾਉਣਾ ਜ਼ਰੂਰੀ ਹੈ।
- ਜੇ ਮੌਜੂਦਾ ਇਮਾਰਤ ਵਿੱਚ ਬਦਲਾਅ ਕਰਨ ਲਈ ਇਮਾਰਤ ਦੇ ਕੰਮ ਦਾ ਪ੍ਰਸਤਾਵ ਹੈ ਤਾਂ ਇਹ ESMs ਨੂੰ ਪ੍ਰਭਾਵਿਤ ਕਰ ਸਕਦਾ ਹੈ, ਇਸ ਲਈ ਇਹ ਜਾਂਚ ਕਰਨ ਲਈ ਕਿ ਬਿਲਡਿੰਗ ਐਕਟ (Building Act 1993) ਅਤੇ ਬਿਲਡਿੰਗ ਰੈਗੂਲੇਸ਼ਨਸ (Building Regulations 2018) ਦੀ ਪਾਲਣਾ ਕਰਨ ਲਈ ਕੀ ਕਰਨ ਦੀ ਜ਼ਰੂਰਤ ਹੈ, ਕਿਸੇ MBS ਜਾਂ ਨਿੱਜੀ ਇਮਾਰਤ ਸਰਵੇਅਰ ਨਾਲ ਜਾਂਚ ਕਰਨੀ ਅਹਿਮ ਹੈ।

## ਕੀ ਹੁੰਦਾ ਹੈ ਜੇ ਕੋਈ ਮਾਲਕ ਪਾਲਣਾ ਨਹੀਂ ਕਰਦਾ ਹੈ?

ਇਹ ਧਿਆਨ ਵਿੱਚ ਰੱਖਣਾ ਜ਼ਰੂਰੀ ਹੈ ਕਿ ਅਨੁਪਾਲਣ ਨਾ ਕਰਨਾ, ਨਾ ਕੇਵਲ ਨਿਵਾਸੀਆਂ ਨੂੰ ਜੋਖਿਮ ਵਿੱਚ ਪਾਉਂਦਾ ਹੈ, ਪਰ ਨਾਲ ਹੀ ਉਥੋਂ ਲੰਘਣ ਵਾਲਿਆਂ ਅਤੇ ਨਾਲ ਦੀਆਂ ਇਮਾਰਤਾਂ ਨੂੰ ਵੀ ਜੋਖਿਮ ਵਿੱਚ ਪਾਉਂਦਾ ਹੈ।

ਲਾਗਬੁੱਕਸ ਨੂੰ ਭਰਨ ਦੀ ਲੋੜ ਹੁੰਦੀ ਹੈ ਅਤੇ ਪਾਲਣਾ ਨਾ ਕਰਨ ਤੇ ਜੁਰਮਾਨੇ ਲੱਗਦੇ ਹਨ।

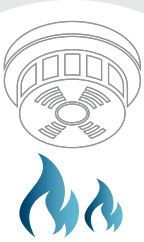
ਅਨੁਪਾਲਣ ਨਾ ਕਰਨ ਦੇ ਨਤੀਜੇ ਵਜੋਂ ਤੁਹਾਡੀ ਅਦਾਲਤ ਜਾਂ ਫਾਇਰ ਅਥਾਰਿਟੀ ਵਲੋਂ ਉਲੰਘਨਾ ਨੋਟਿਸ ਜਾਰੀ ਕੀਤਾ ਜਾ ਸਕਦਾ ਹੈ। ਕਿਸੇ ਵਿਅਕਤੀ ਲਈ \$290 ਤੋਂ ਲੈ ਕੇ \$17,000 ਤੋਂ ਜ਼ਿਆਦਾ ਅਤੇ ਕੰਪਨੀ ਲਈ \$88,000 ਤੋਂ ਜ਼ਿਆਦਾ ਤੱਕ ਦੇ ਜੁਰਮਾਨੇ ਲੱਗ ਸਕਦੇ ਹਨ।

## ਹੋਰ ਜਾਣਕਾਰੀ

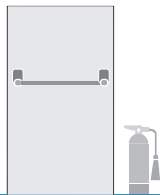
ਜੇ ਤੁਹਾਡੇ ਇਸ ਬਾਰੇ ਕੋਈ ਸਵਾਲ ਹਨ ਕਿ ESMs ਦੀ ਕਿਵੇਂ ਸੰਭਾਲ ਕਰਨੀ ਹੈ, ਤਾਂ ਕਿਰਪਾ ਕਰਕੇ ਆਪਣੇ ਸਥਾਨਕ ਫਾਇਰ ਸਰਵਿਸ ਦੇ ਫਾਇਰ ਸੇਫਟੀ (ਅੱਗ ਸੁਰੱਖਿਆ) ਵਿਭਾਗ ਜਾਂ ਆਪਣੇ ਸਥਾਨਕ MBS ਨਾਲ ਸੰਪਰਕ ਕਰੋ।

# ਜ਼ਰੂਰੀ ਸੁਰੱਖਿਆ ਉਪਾਅ

ESMs ਅੱਗ ਵਰਗੀ ਕਿਸੇ ਵੀ ਐਮਰਜੈਂਸੀ ਦੀ ਘਟਨਾ ਵਿੱਚ ਸੁਰੱਖਿਆ ਦੀ ਪਹਿਲੀ ਲਾਈਨ ਵਜੋਂ ਕੰਮ ਕਰਦੇ ਹਨ।



ESMs ਵਿੱਚ ਇਮਾਰਤ ਵਿੱਚ ਰਹਿਣ ਵਾਲਿਆਂ ਨੂੰ ਬਚਾਉਣ ਲਈ ਅੱਗ ਸੁਰੱਖਿਆ ਸਿਸਟਮਾਂ ਨੂੰ ਸਥਾਪਿਤ ਕਰਨਾ ਸ਼ਾਮਲ ਹੈ



ਉਨ੍ਹਾਂ ਵਿੱਚ ਬਾਹਰ ਨਿਕਲਨ ਲਈ ਦਰਵਾਜ਼ੇ, ਐਮਰਜੈਂਸੀ ਰੇਸ਼ਨੀ, ਬਾਹਰ ਨਿਕਲਨ ਦੇ ਸੰਕੇਤ ਅਤੇ ਅੱਗ ਲਈ ਨਲਕੇ ਵੀ ਸ਼ਾਮਲ ਹਨ



ਉਚਿਤ ਰੱਖ-ਰਖਾਅ ਇਹ ਯਕੀਨੀ ਬਣਾਏਗਾ ਕਿ ਐਮਰਜੈਂਸੀ ਦੀ ਸਥਿਤੀ ਉਤਪੰਨ ਹੋਣ ਤੇ ESMs ਸਹੀ ਢੰਗ ਨਾਲ ਕੰਮ ਕਰਦੇ ਹਨ



ਮਾਲਕਾਂ ਦੀ ਕਾਰਪੋਰੇਸ਼ਨ ਦਾ ਮੈਨੇਜਰ, ਮਾਲਕਾਂ ਵਲੋਂ ਲਾਜ਼ਮੀ ਤੌਰ ਤੇ ਯਕੀਨੀ ਬਣਾਏਗਾ ਕਿ ESMs ਨੂੰ ਅੱਪ-ਟੂ-ਡੇਟ ਰੱਖਿਆ ਗਿਆ ਹੈ ਅਤੇ ਨਿਯਮਿਤ ਤੌਰ ਤੇ ਜਾਂਚ ਕੀਤੀ ਜਾਂਦੀ ਹੈ



ਅਨੁਪਾਲਣ ਨਾ ਕਰਨਾ, ਨਿਵਾਸੀਆਂ, ਲੰਘਣ ਵਾਲਿਆਂ ਅਤੇ ਨਾਲ ਦੀਆਂ ਇਮਾਰਤਾਂ ਨੂੰ ਜੋਖਿਮ ਵਿੱਚ ਪਾਉਂਦਾ ਹੈ



ਅਨੁਪਾਲਣ ਨਾ ਕਰਨ ਦੇ ਨਤੀਜੇ ਵਜੋਂ ਜੁਰਮਾਨੇ ਲੱਗ ਸਕਦੇ ਹਨ

ਇਹ ਯਕੀਨੀ ਬਣਾਉਣਾ ਇਮਾਰਤ ਵਿੱਚ ਰਹਿਣ ਵਾਲੇ ਸਾਰੇ ਨਿਵਾਸੀਆਂ ਦੀ ਜ਼ਿੰਮੇਵਾਰੀ ਹੈ ਕਿ ਸਾਰੇ ਬਾਹਰ ਨਿਕਲਨ ਵਾਲੇ ਰਾਸਤੇ ਅਤੇ ਯਾਤਰਾ ਦੇ ਰਾਸਤੇ ਆਸਾਨੀ ਨਾਲ ਪਹੁੰਚਯੋਗ, ਕਿਰਿਆਸ਼ੀਲ ਅਤੇ ਰੁਕਾਵਟਾਂ ਤੋਂ ਸਾਫ ਹੋਣ।

**ਹੋਰ ਜ਼ਿਆਦਾ ਜਾਣਕਾਰੀ ਲਈ**

**ਇੱਥੇ ਜਾਓ:** [vba.vic.gov.au/cladding](http://vba.vic.gov.au/cladding)

**ਕਾਲ ਕਰੋ:** 1300 815 127

# ਜਲਣਸ਼ੀਲ ਆਵਰਣਾਂ ਦੁਆਲੇ ਸੁਰੱਖਿਅਤ ਰਹਿਣਾ

ਭਾਵੇਂ ਤੁਸੀਂ ਨਿਵਾਸੀ, ਮਾਲਕ ਹੋ, ਜਾਂ ਇਮਾਰਤ ਦੇ ਮੈਨੇਜਰ ਹੋ, ਅੱਗ ਤੋਂ ਸੁਰੱਖਿਆ ਵਿੱਚ ਹਰੇਕ ਦੀ ਭੂਮਿਕਾ ਹੈ।

ਇਮਾਰਤ ਦੇ ਬਾਹਰਲੇ ਪਾਸੇ ਜਲਣਸ਼ੀਲ ਆਵਰਣਾਂ ਦਾ ਇਹ ਮਤਲਬ ਨਹੀਂ ਹੈ ਕਿ ਤੁਹਾਡੀ ਇਮਾਰਤ ਅਸੁਰੱਖਿਅਤ ਹੈ। ਪਰ, ਇੱਕ ਵਾਰ ਜਦੋਂ ਅੱਗ ਲੱਗ ਜਾਂਦੀ ਹੈ ਤਾਂ ਜਲਣਸ਼ੀਲ ਆਵਰਣ ਅੱਗ ਫੈਲਾਉਣ ਵਿੱਚ ਯੋਗਦਾਨ ਪਾ ਸਕਦੇ ਹਨ। ਇਹ ਨਾ ਕੇਵਲ ਨਿਵਾਸੀਆਂ ਨੂੰ ਜੋਖਿਮ ਵਿੱਚ ਪਾਉਂਦਾ ਹੈ, ਪਰ ਨਾਲ ਹੀ ਉਥੋਂ ਲੰਘਣ ਵਾਲਿਆਂ ਅਤੇ ਨਾਲ ਦੀਆਂ ਇਮਾਰਤਾਂ ਨੂੰ ਵੀ ਜੋਖਿਮ ਵਿੱਚ ਪਾਉਂਦਾ ਹੈ।

ਅੱਗ ਦੇ ਜੋਖਿਮ ਨੂੰ ਘਟਾਉਣ ਲਈ ਅਤੇ ਤੁਹਾਨੂੰ, ਤੁਹਾਡੇ ਗੁਆਂਢੀਆਂ ਨੂੰ ਅਤੇ ਤੁਹਾਡੇ ਪਰਿਵਾਰ ਨੂੰ ਸੁਰੱਖਿਅਤ ਰੱਖਣ ਲਈ ਕੁਝ ਆਸਾਨ ਕਦਮ ਹਨ।

## ਪਹਿਲਾਂ ਤੋਂ ਹੀ ਯੋਜਨਾ ਬਣਾਓ



**ਧੂੰਏਂ ਦੇ ਅਲਾਰਮਾਂ ਦੀ ਜਾਂਚ ਕਰੋ**  
ਯਕੀਨੀ ਬਣਾਓ ਕਿ ਉਹ ਢੱਕੇ ਹੋਏ ਜਾਂ ਡਿਸਕਨੈਕਟ ਨਹੀਂ ਹਨ



**ਅੱਗ ਲਈ ਦਰਵਾਜ਼ਿਆਂ ਦੀ ਜਾਂਚ ਕਰੋ**  
ਯਕੀਨੀ ਬਣਾਓ ਕਿ ਉਹ ਹਮੇਸ਼ਾਂ ਸਾਫ਼, ਬੰਦ ਅਤੇ ਅਣਲਾਕ ਹੋਣ



**ਗੰਦਗੀ ਨੂੰ ਸਾਫ਼ ਕਰੋ**  
ਯਕੀਨੀ ਬਣਾਓ ਕਿ ਬਾਲਕਨੀਆਂ, ਗਲੀਆਰੇ ਅਤੇ ਖਾਲੀ ਕਰਨ ਵਾਲੇ ਰਾਸਤੇ ਗੰਦਗੀ ਅਤੇ ਕੂੜੇ ਤੋਂ ਸਾਫ਼ ਹੋਣ



**ਆਪਣੀ ਅੱਗ ਤੋਂ ਬਚਣ ਦੀ ਯੋਜਨਾ ਬਾਰੇ ਜਾਣੂ ਰਹੋ**  
ਆਪਣੀ ਇਮਾਰਤ ਦੀ ਖਾਲੀ ਕਰਨ ਦੀ ਯੋਜਨਾ ਬਾਰੇ ਜਾਣੂ ਰਹੋ

## ਆਪਣੀ ਬਾਲਕਨੀ ਨੂੰ ਸੁਰੱਖਿਅਤ ਬਣਾਕੇ ਅੱਗ ਫੈਲਣ ਦੇ ਜੋਖਿਮ ਨੂੰ ਘਟਾਓ



**ਆਪਣੀ BBQ ਨੂੰ ਅਲੱਗ ਰੱਖੋ**  
ਯਕੀਨੀ ਬਣਾਓ ਕਿ ਤੁਹਾਡੀ BBQ ਦੀਵਾਰਾਂ, ਕਪੜਿਆਂ ਅਤੇ ਹੋਰ ਸਮੱਗਰੀਆਂ ਤੋਂ ਘੱਟੋ-ਘੱਟ 50 ਸੈਂਮੀ ਦੂਰ ਹੋਵੇ



**ਆਪਣੀ ਸਿਗਰਟ ਨੂੰ ਪੂਰਾ ਬੁਝਾਓ**  
ਇੱਕ ਭਾਰੀ, ਉੱਚੇ ਪਾਸੇ ਵਾਲੀ ਐਸ਼ਟ੍ਰੇ ਵਰਤੋਂ (ਗਲਾਸ, ਸੈਰੇਮਿਕ ਜਾਂ ਧਾਤੂ ਤੋਂ ਬਣੀ)



**AC ਯੂਨਿਟਾਂ ਨੂੰ ਅਲੱਗ ਰੱਖੋ**  
ਯਕੀਨੀ ਬਣਾਓ ਕਿ ਕਪੜਿਆਂ ਅਤੇ ਹੋਰ ਸਮੱਗਰੀਆਂ ਤੋਂ ਘੱਟੋ-ਘੱਟ 1 ਮੀਟਰ ਦੂਰ ਹੋਣ



**ਗੈਸ ਬੋਤਲਾਂ ਨੂੰ ਅਲੱਗ ਰੱਖੋ**  
ਯਕੀਨੀ ਬਣਾਓ ਕਿ ਗੈਸ ਬੋਤਲਾਂ ਬਾਹਰ, ਸਿੱਧੀਆਂ ਅਤੇ ਗਰਮੀ ਦੇ ਸਰੋਤਾਂ ਤੋਂ ਦੂਰ ਸਟੋਰ ਕੀਤੀਆਂ ਜਾਣ

ਇਨ੍ਹਾਂ ਵਿੱਚੋਂ ਜ਼ਿਆਦਾਤਰ ਕਦਮ ਆਸਾਨ ਹਨ, ਚੰਗੀ ਸਮਝ ਅਤੇ ਗਿਆਨ ਨੂੰ ਵਰਤੋਂ ਅਤੇ ਹਰੇਕ ਨੂੰ ਸੁਰੱਖਿਅਤ ਰੱਖਣ ਵੱਲ ਦੂਰ ਤੱਕ ਜਾਓ।

ਜੇ ਤੁਹਾਡੇ ਘਰ ਵਿੱਚ ਅੱਗ ਲੱਗਦੀ ਹੈ, ਤਾਂ ਤੁਹਾਨੂੰ ਸਾਰੇ ਨਿਵਾਸੀਆਂ ਨੂੰ ਚੇਤੰਨ ਕਰਨ ਅਤੇ ਹੇਠਾਂ ਲਿਖੇ ਸੁਰੱਖਿਆ ਉਪਾਆਂ ਨੂੰ ਕਰਨ ਦੀ ਲੋੜ ਹੈ:

- ਇਮਾਰਤ ਨੂੰ ਸੁਰੱਖਿਅਤ ਢੰਗ ਨਾਲ ਖਾਲੀ ਕਰੋ ਅਤੇ 000 ਡਾਇਲ ਕਰੋ। ਓਪਰੇਟਰ ਨੂੰ ਦੱਸੋ ਕਿ ਐਮਰਜੈਂਸੀ ਹੈ, ਤੁਹਾਡੀ ਲੋਕੇਸ਼ਨ (ਜਗ੍ਹਾ) ਕੀ ਹੈ, ਅਤੇ ਤੁਹਾਨੂੰ ਸਹਾਇਤਾ ਦੀ ਲੋੜ ਹੈ।
- ਬਾਹਰ ਨਿਕਲਣ ਵਾਲੇ ਸਥਾਨ ਤੇ ਮਿਲੇ ਅਤੇ ਉਦੋਂ ਤੱਕ ਉਡੀਕ ਕਰੋ ਜਦੋਂ ਤੱਕ ਫਾਇਰ ਬ੍ਰਿਗੇਡ ਨਹੀਂ ਆ ਜਾਂਦੀ।
- ਜੇ ਅੱਗ ਲੱਗਣ ਦੀ ਸੂਰਤ ਵਿੱਚ ਤੁਸੀਂ ਅੱਗ-ਬੁਝਾਉਣ ਵਾਲੇ ਉਪਕਰਨ ਨੂੰ ਵਰਤਣ ਦੇ ਯੋਗ ਹੋ, ਤਾਂ ਪਤਾ ਕਰੋ ਕਿ ਉਹ ਕਿੱਥੇ ਹਨ ਅਤੇ ਉਨ੍ਹਾਂ ਨੂੰ ਕਿਵੇਂ ਵਰਤਣਾ ਹੈ।